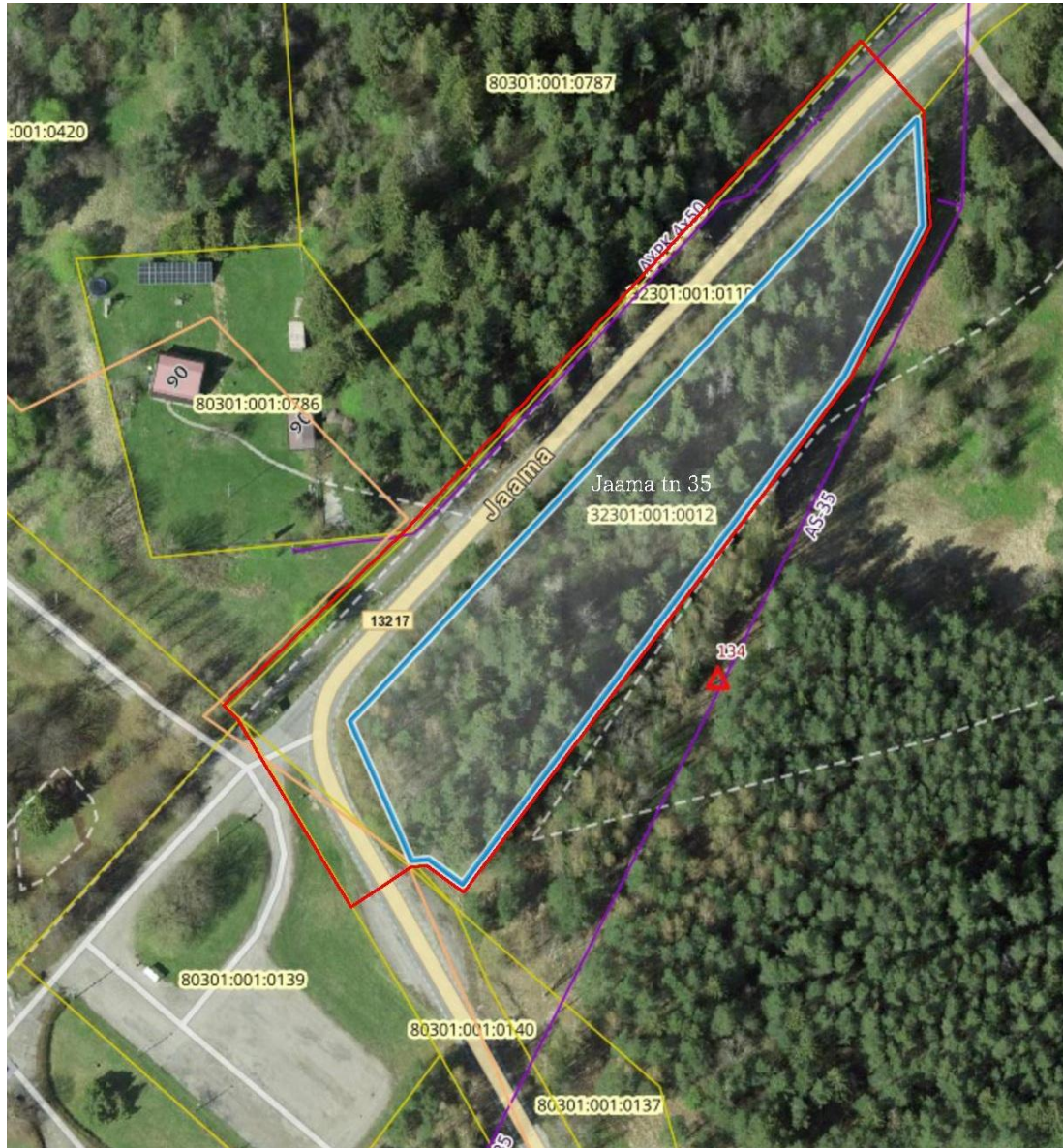


Jõhvi Volikogu 27.08.2026 otsusele nr 000
„Jõhvi valla, Kohtla-Nõmme aleva, Jaama tänava 35 kinnistu
ja lähiala detailplaneeringu koostamise algamise, lähteseisukohtade
kinnitamine ja keskkonnamõju strateegilise hindamise mitteamalgatamine“

Planeeritava maa-ala skeem

Pindala 12000 m²



- planeeritava ala piir
- katastriüksuste piirid
- Jaama tn 35 katastriüksuse piir